



Programme neuf : PONTCHARRA

PONTCHARRA 38530

182 000 € *

* Honoraires à la charge du vendeur

**Guy HOQUET
PONTCHARRA**

71 place du Terrail
38530 PONTCHARRA

0476082209

Programme neuf : PONTCHARRA

En vente à Pontcharra : Programme de 19 logements du T2 au T4

Venez découvrir, ce magnifique T2 de 51 m² au 1er étage d'un immeuble de 4 étages, dans un programme neuf situé proche du centre-ville de Pontcharra.

Il est composé d'un séjour/cuisine de 24 m², une chambre spacieuse de 13 m², une salle d'eau et un toilette séparé.

Pour profiter des beaux jours, un balcon de 11 m² exposé Sud accompagne ce bel appartement.

L'immeuble possède un local vélo.

Ce programme propose à la vente des appartements du T2 au T4 allant de 50 m² à 91 m².

Livraison au dernier semestre 2026

Contactez l'agence Guy Hoquet Pontcharra plus de renseignements sur cette maison au 04.76.08.22.09

50.73 m²

2 pièce(s)

1
chambres

Fiche technique du bien

Exposition	Sud
Etage	1
Nombre étages	4
Neuf - Ancien	Neuf
Diagnostic Energétique	Non

Bilan énergétique

DPE non communiqué

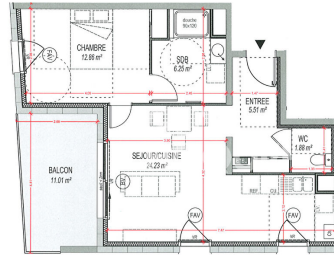
GES non communiqué

Photos du bien



PLAN DE PRE-COMMERCIALISATION

Date d'édition : 17/10/2023



Surfaces des locaux et des parties communes en m²

LEGENDE

○	Ascenseur	○	Groupes électrogènes
□	Arrière-cour	○	Groupes de chauffage
□	Boite à lettres	○	Groupes de ventilation à flux croisés
□	Boite à poubelles	○	Groupes de ventilation à flux transversal
□	Boite à déchets	○	Groupes de ventilation à flux longitudinal
□	Boite à eau	○	Groupes de ventilation à flux transversal
□	Boite à gaz	○	Groupes de ventilation à flux longitudinal
□	Boite à chaleur	○	Groupes de ventilation à flux transversal
□	Boite à froid	○	Groupes de ventilation à flux longitudinal
□	Boite à ventilation	○	Groupes de ventilation à flux transversal
□	Boite à eau chaude	○	Groupes de ventilation à flux longitudinal
□	Boite à eau froide	○	Groupes de ventilation à flux transversal
□	Boite à gaz	○	Groupes de ventilation à flux longitudinal
□	Boite à chaleur	○	Groupes de ventilation à flux transversal
□	Boite à froid	○	Groupes de ventilation à flux longitudinal
□	Boite à ventilation	○	Groupes de ventilation à flux transversal
□	Boite à eau chaude	○	Groupes de ventilation à flux longitudinal
□	Boite à eau froide	○	Groupes de ventilation à flux transversal
□	Boite à gaz	○	Groupes de ventilation à flux longitudinal
□	Boite à chaleur	○	Groupes de ventilation à flux transversal
□	Boite à froid	○	Groupes de ventilation à flux longitudinal
□	Boite à ventilation	○	Groupes de ventilation à flux transversal

0 1 2m

LE CLOS DE LA GARE

19 Logements
788 avenue de la Gare - PORT-D'AUBERT



Logement A101 - T2

ENTREE	5,01
SEJOUR / CUISINE	24,23
CHAMBRE	12,86
SDB	6,25
WC	1,88
SURFACE TOTALE	50,73
BALCON	11,01



BATIGIMM
L'HABITAT QUI VOUS RESEMBLE

Le contenu de ce plan de pré-commercialisation est soumis à validation administrative. Les surfaces indiquées sont susceptibles d'être modifiées en fonction des contraintes techniques de la destination, de la réglementation en vigueur et des décisions prises par les autorités compétentes. Les surfaces indiquées sont susceptibles d'être modifiées en fonction des contraintes techniques de la destination, de la réglementation en vigueur et des décisions prises par les autorités compétentes.